



ЕДНОФАМИЛНА КЪЩА, м. Буджака, гр. Созопол



ЕДНОФАМИЛНА КЪЩА, м. Буджака, гр. Созопол



ЕДНОФАМИЛНА КЪЩА, м. Буджака, гр. Созопол



ЕДНОФАМИЛНА КЪЩА, м. Буджака, гр. Созопол

Проект на ЕДНОФАМИЛНА къща в м. "Буджака", гр.СОЗОПОЛ



ЕДНОФАМИЛНА КЪЩА, м. Буджака, гр. Созопол

РЗП - 731.83 м²
ЗП - 235.07 м²
ПЛОЩ НА ПАРЦЕЛА - 1050 м²

На първия етаж са разположени 4 спални и 2 бани. В две от спалните са предвидени самостоятелни грешници. Проектирана е голяма тераса на югозапад, която изпълнява ролята на веранда.

На втория етаж са разположени спалня и ателие с обща тераса на югоизток. Спалнята е с индивидуална баня и грешник.

Покривът на къщата е плосък. Предвидени са дървени перголи, които да покриват и обособяват терасите на по-долните нива. По тях впоследствие може да се пуснат увивни растения. Търсено е впитане на сградата с природната среда, затова и на големите тераси са предвидени места за растения. На юг към двора е търсено по-плотно остъкляване, за да се възползват обитателите максимално от откриващата се гледка.

Ограждащите стени са от тухлена зидария с дебелина 25 см с необходимата топлоизолация, монтирана външно. Предвижда се изолиране на топлинните мостове с топлоизолационен материал при еркерите, също монтиран външно на стоманобетонната конструкция.

Вътрешните преградни стени са тухлени с дебелина 12 см. Терасите са изпълнени със студоустойчива настилка. Дограмите са дървени или PVC със стъклопакет. Фасадата на сградата е изпълнена със силиконова мазилка, дървена и каменна облицовка.

Проектът максимално отразява облика на модерната съвременната къща.

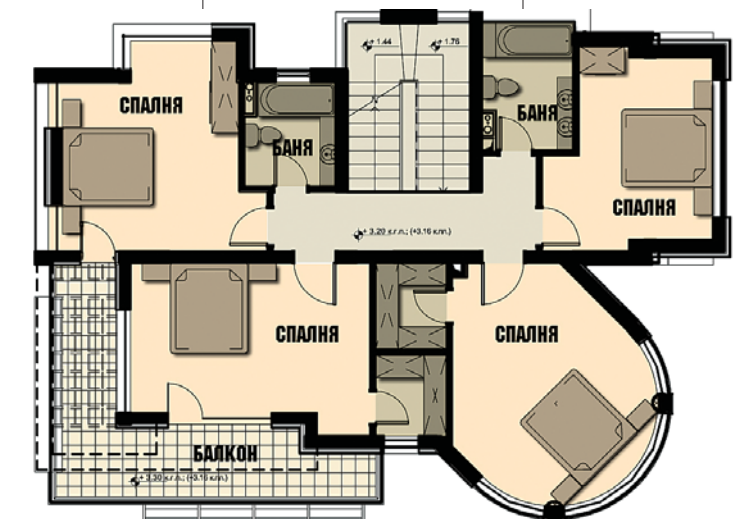
Проектът на еднофамилна къща е разработен на основание виза за проектиране и задание от инвеститора. Жилищната сграда е свободностояща в парцел с площ 1050 м² в местността "Буджака" в землището на гр. Созопол. Теренът е с наклон на юг. Подходът към имота е от запад, а входът на къщата е от север. Развити са три нива на сградата.

На ниво сутерен е проектиран гараж за 2 коли, в който се влиза директно от улицата чрез рампа. В сутерена са разположени и складови помещения.

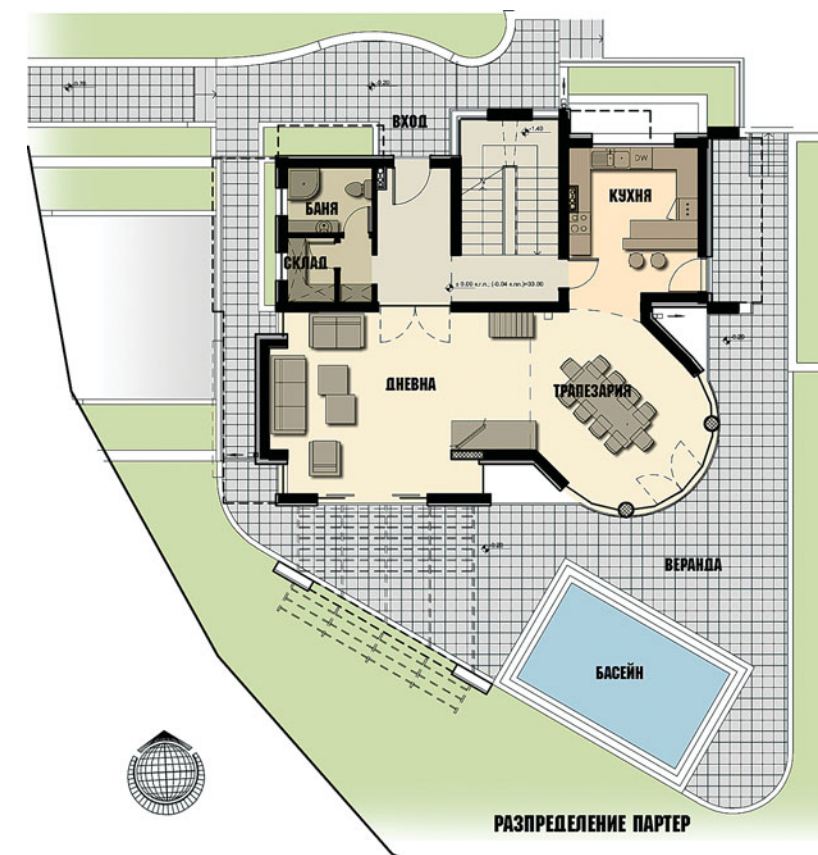
Партерът съдържа хол, трапезария и кухня, баня за етаж и грешник. Стълбищната клетка е ориентирана на север. Холът и трапезарията са обърнати на юг към благоприятната посока и гледка. В хола е предвидена камина. Пред дневната зона е проектирана голяма веранда и басейн.

За контакти:
тел.: 02/428 14 14
факс: 02/428 14 15
www.ispdd.com

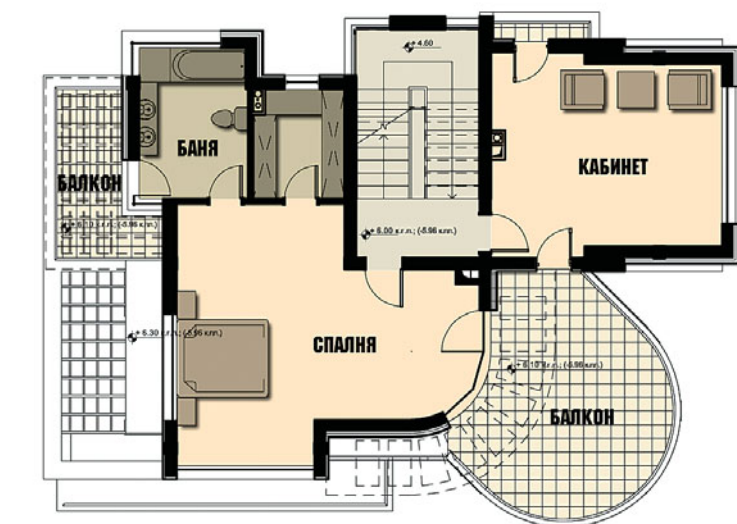
Проектант



РАЗПРЕДЕЛЕНИЕ 1^{ВН} ЕТАЖ



РАЗПРЕДЕЛЕНИЕ ПАРТЕР



РАЗПРЕДЕЛЕНИЕ 2^{ВН} ЕТАЖ